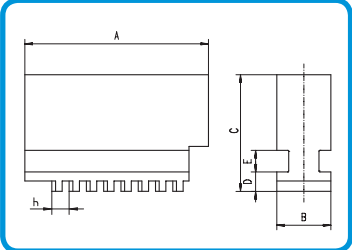
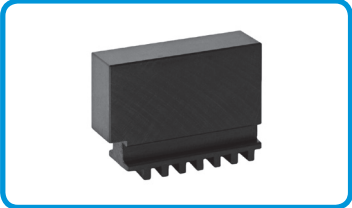




**SOFT SOLID JAWS**



- 1
- 2
- 3
- 4
- 5
- 6

BISON Chuck Type	Chuck Size	Code No.	Qty in set	A [in]	B [in]	C [in]	D [in]	E [in]	h [in]	Weight lbs / pc.	
Ø 3 - 40"	32**; 35**	3"	7-882-303	3	1.26	0.43	1.10	0.24	0.24	0.16	0.22
	32**; 35**	4"	7-882-304	4	1.65	0.59	1.22	0.24	0.24	0.24	0.22
	36**; 37**	4"	7-882-404	6							
	32**; 35**	5"	7-882-305	3	2.01	0.79	1.57	0.24	0.24	0.28	0.66
	36**; 37**	5"	7-882-405	4							
	38**	5"	7-882-605	6							
	32**; 35**	6"	7-882-306	3	2.76	0.79	2.09	0.31	0.31	0.31	1.10
	36**; 37**	6"	7-882-406	4							
	38**	6"	7-882-606	6							
	32**; 35**	8"	7-882-308	3	3.35	0.98	2.13	0.35	0.39	0.31	1.76
	36**; 37**	8"	7-882-408	4							
	38**	8"	7-882-608	6							
	32**; 35**	10"	7-882-310	3	4.13	1.10	2.48	0.43	0.47	0.35	3.09
	36**; 37**	10"	7-882-410	4							
	38**	10"	7-882-610	6							
	32**; 35**	12"	7-882-312	3	4.92	1.26	2.87	0.50	0.47	0.39	4.19
	36**; 37**	12"	7-882-412	4							
	38**	12"	7-882-612	6							
	32**; 35**	16"	7-882-316	3	5.71	1.42	3.62	0.59	0.55	0.47	5.51
	36**; 37**	16"	7-882-416	4							
	38**	16"	7-882-616	6							
	32**; 35**	20"	7-882-320	3	7.09	1.57	3.94	0.63	0.55	0.56	11.02
	36**; 37**	20"	7-882-420	4							
	38**	20"	7-882-620	6							
	32**; 35**	25"	7-882-325	3	8.86	1.97	4.33	0.63	0.55	0.56	18.52
	36**; 37**	25"	7-882-425	4							
	38**	25"	7-882-625	6							
	32**; 35**	32"	7-882-332	3	8.86	1.97	4.33	0.63	0.55	0.56	18.52
36**; 37**	32"	7-882-432	4								
38**-32"	32"	7-882-632	6								
32**; 35**	40"	7-882-340	3	11.42	2.76	5.51	0.87	0.79	0.71	44.75	
36**; 37**	40"	7-882-440	4								
38**	40"	7-882-640	6								